

Für alle elektrisch betriebenen Rollladen mit Funk



BEDIENHINWEIS • Einkanalhandsender auf Mehrkanalhandsender kopieren



Der Einkanalhandsender soll auf einen Mehrkanalhandsender kopiert werden.

Hinweis:

Je nach Funktechnik (io oder RTS), mit der der Rollladen ausgerüstet ist, kann das Aussehen der Handsender variieren. Das Vorgehen ist jedoch bei beiden Funktechniken gleich.



Wichtig ist, dass der bereits eingelernte und der neu einzulernende Handsender über die gleiche Funktechnik verfügen.



Benötigtes Werkzeug:

- Schraubendreher oder ähnlicher **stumpfer** Gegenstand

Schritt 1

Wählen Sie zunächst auf Ihrem Mehrkanalhandsender über die Auswahl-taste den gewünschten Kanal aus, auf den der Einkanalhand-sender kopiert werden soll.



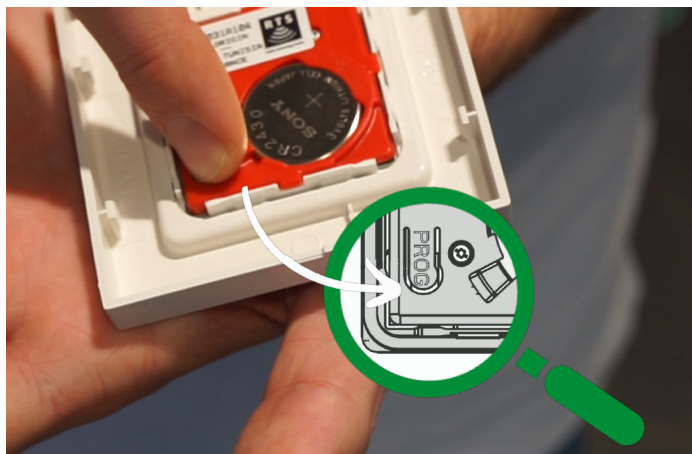
Schritt 2

Fahren Sie anschließend Ihren Rollladen über den Einkanalhandsender ein Stück aus.



Schritt 3

Drücken Sie anschließend auf der Rückseite Ihres Einkanalhandsenders ca. 3 Sekunde die Prog-Taste.



Der Antrieb bestätigt daraufhin die Lernbereitschaft mit einer kurzen Auf- und Abbewegung des Rollladens.

**Schritt 4**

Wichtig: Der folgende Schritt muss innerhalb von 60 Sekunden nach Bestätigung der Lernbereitschaft erfolgen.

Drücken Sie ca. 2-3 Sekunden die Prog-Taste auf der Rückseite Ihres Mehrkanalhandsenders.



Der Antrieb bestätigt den Einlernvorgang daraufhin ebenfalls mit einer kurzen Auf- und Abbewegung des Rollladens.

Der Rollladen kann nun mit dem Mehrkanalhandsender bedient werden.



Schauen Sie sich auch unsere Videoanleitung zu diesem Bedienungshinweis an!

[→ Zur Videoanleitung für Ihren HEIM & HAUS Rollladen](#)

**Allgemeine Hinweise zu Bedienungshinweisen:**

Damit Sie für lange Zeit Freude an Ihrem neuen HEIM & HAUS-Produkt haben und alle Produkteigenschaften nutzen können, sind neben den Hinweisen der vorliegenden Schritt-für-Schritt-Anleitung auch die Hinweise in der Bedienungsanleitung Ihres HEIM & HAUS Produkts zu berücksichtigen. In der bei Montage ausgehändigten Bedienungsanleitung finden Sie sämtliche Sicherheits-, Pflege- und Bedienungshinweise sowie Tipps und wichtige Informationen rund um Ihr HEIM & HAUS Produkt.

Die Nichtbeachtung dieser Bedienungsanleitung entbindet HEIM & HAUS von seiner Haftungspflicht sowie der zugesicherten Gewährleistung

Sicherheitshinweise:

Für alle Arbeiten an HEIM & HAUS Produkten ist ausschließlich geeignetes Werkzeug zu verwenden.

Wir weisen ausdrücklich darauf hin, dass der sichere Zugang zum HEIM & HAUS Bauelement gegeben sein muss. Führen Sie die Arbeiten niemals ohne einen sicheren Stand und ausreichende unfallverhütende Maßnahmen durch.

Haftungsausschluss:

Bitte berücksichtigen Sie, dass für etwaige Beschädigungen durch Arbeiten an Ihrem HEIM & HAUS Produkt, die nicht durch von HEIM & HAUS autorisiertem Fachpersonal durchgeführt wurden, keinerlei Haftung übernommen wird.



Mehr Anleitungen und Informationen rund um Ihren Rollläden finden Sie in unserem Download-Center



→ [Zum Downloadcenter für Ihren HEIM & HAUS Rollläden](#)



Mehr Hilfestellungen und Antworten zu häufigen Fragen finden Sie auch in unserem Servicebereich



→ [Zu den FAQs rund um Ihren HEIM & HAUS Rollläden](#)

Alles aus einer Hand

Beratung • Produktion • Montage • Service

Hauptverwaltungen:

Am Weinberge 7
06721 Osterfeld
Telefon (03 44 22) 4 18 - 0
E-Mail service-os@heimhaus.de

Hochstraße 7-9
47169 Duisburg
Telefon (02 03) 4 06 44 - 20
E-Mail service-du@heimhaus.de

Industriestraße 6
91207 Lauf/Pegnitz
Telefon (0 91 23) 94 28 11
E-Mail service-la@heimhaus.de



www.heimhaus.de